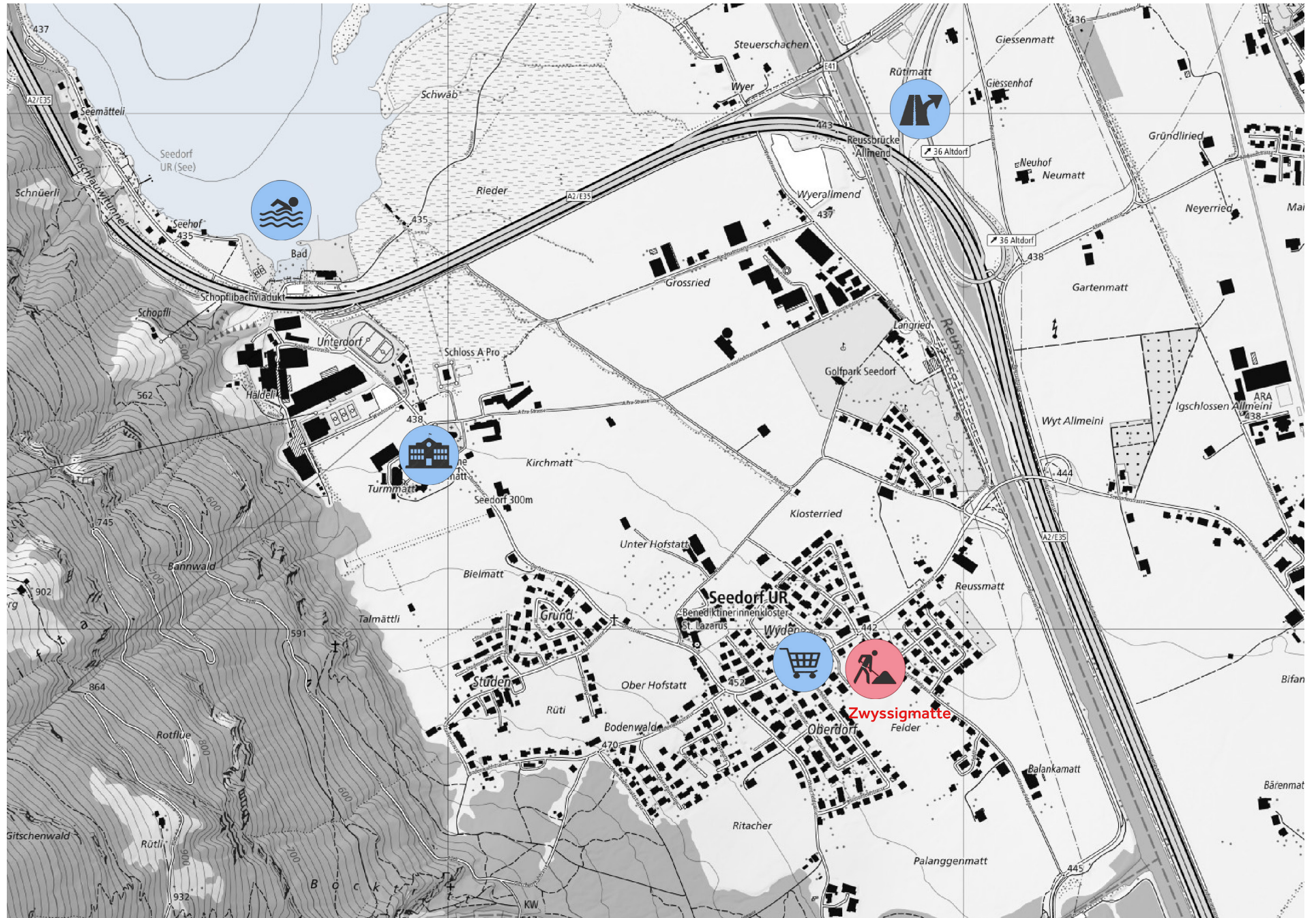




ZWYSSIGMATTE





IMPRESSION AUSSENPERSPEKTIVE

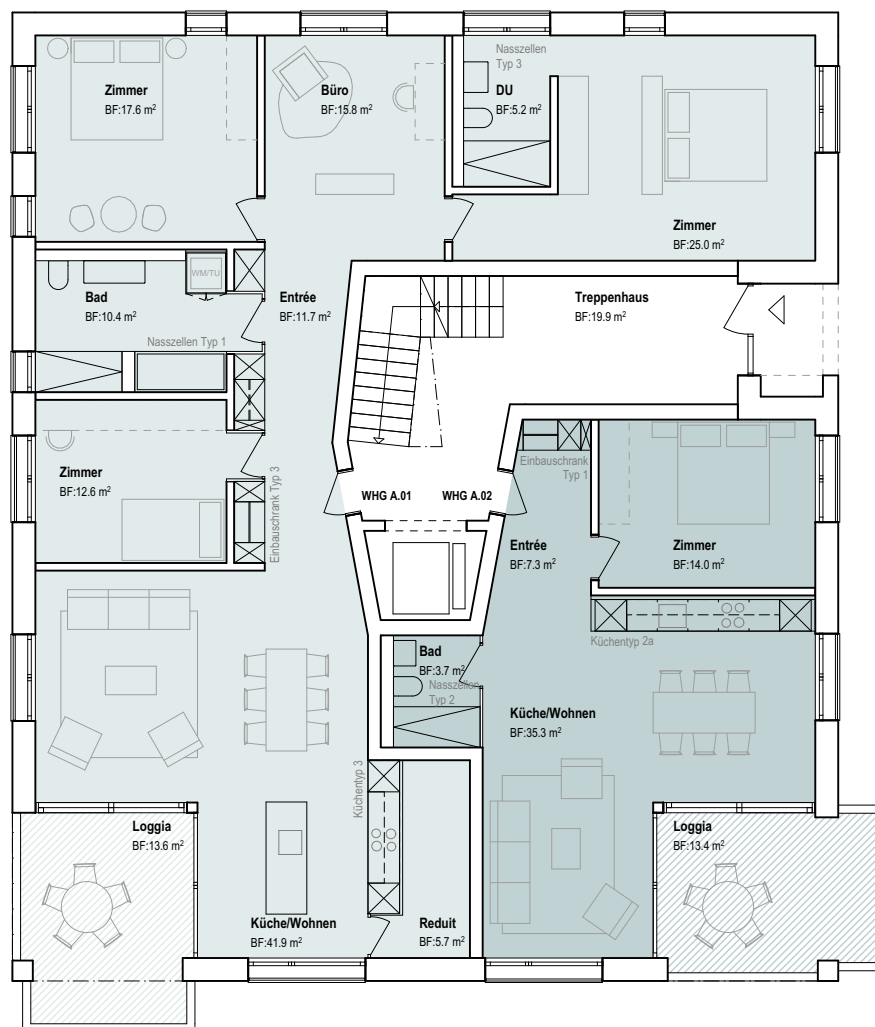


ERDGESCHOSS MIT UMGEBUNG



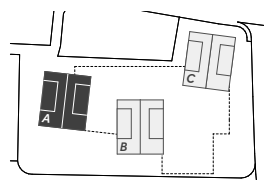


IMPRESSION DACHWOHNUNG

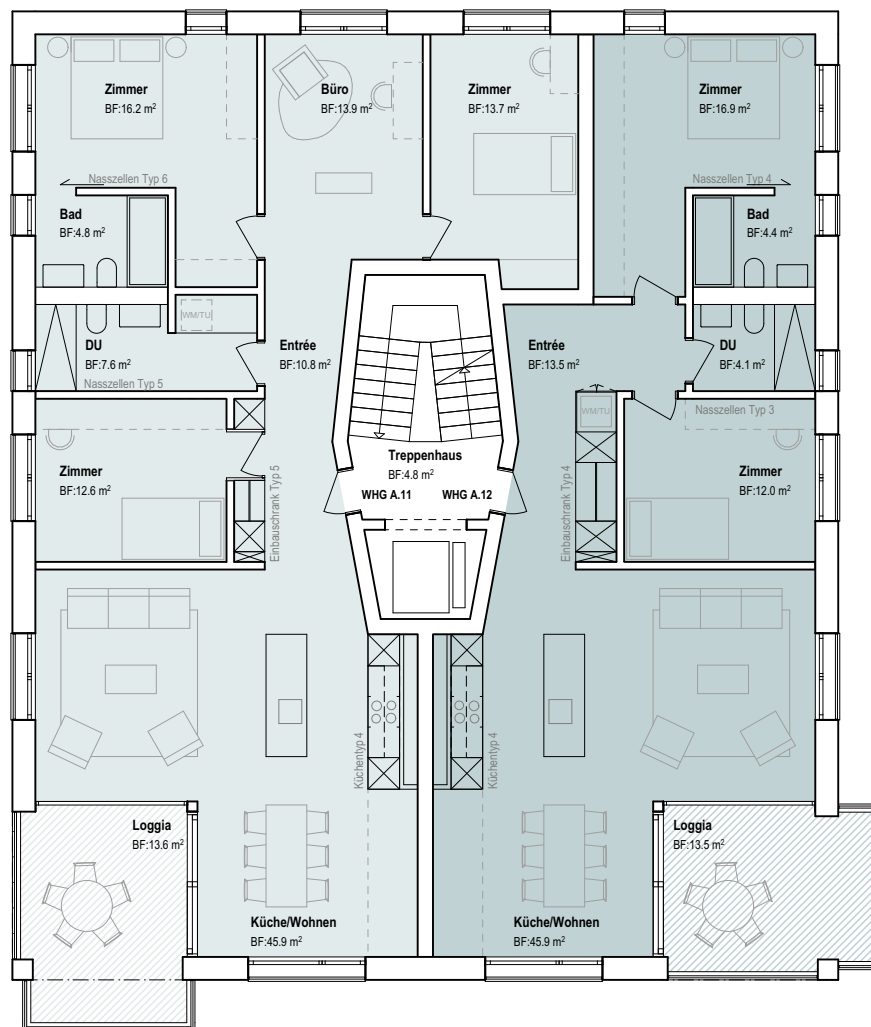


Überbauung Zwyszigmatte	
Haus A Whg A.01	
Erdgeschoss	
5.5 Zimmerwohnung	
Bruttogeschossfläche:	178.6 m ²
Nettowohnfläche inkl. Reduit:	145.9 m ²
Loggia:	13.6 m ²
Keller:	10.0 m ²

Überbauung Zwyszigmatte	
Haus A Whg A.02	
Erdgeschoss	
2.5 Zimmerwohnung	
Bruttogeschossfläche:	74.0 m ²
Nettowohnfläche:	60.3 m ²
Loggia:	13.4 m ²
Keller:	10.0 m ²

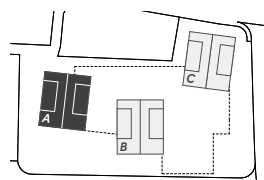


HAUS A
ERDGESCHOSS



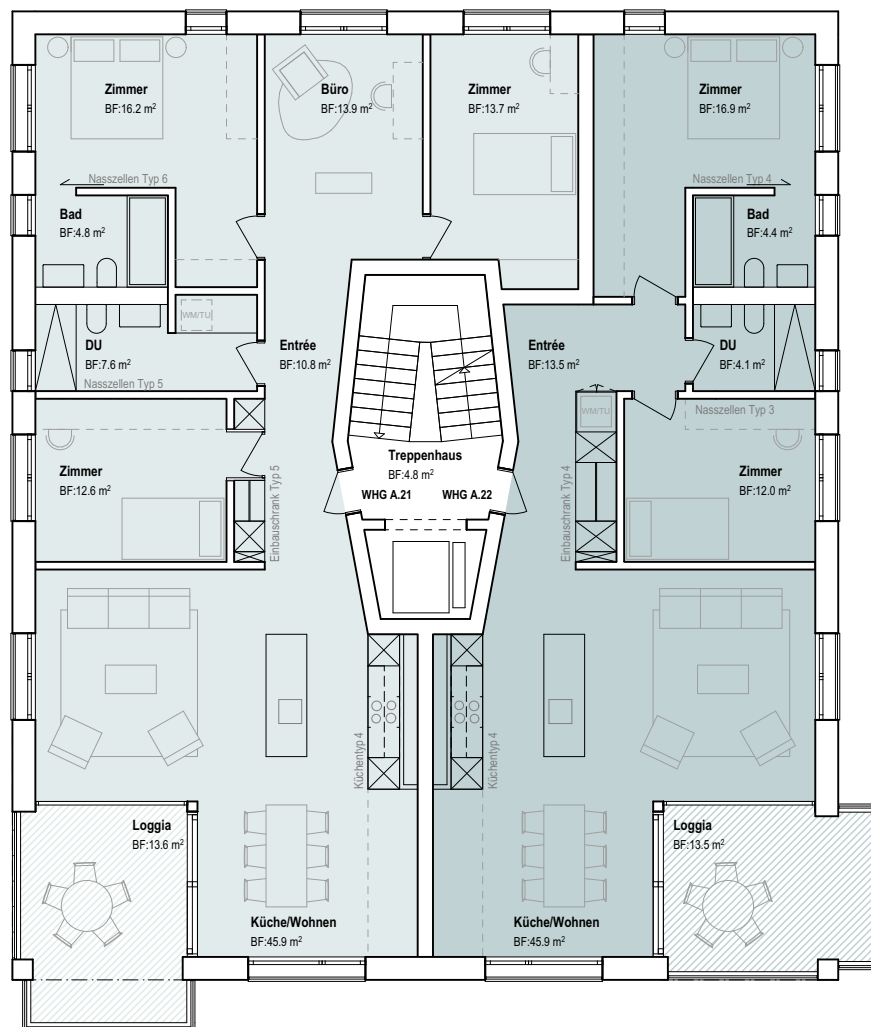
Überbauung Zwyszigmatte	
Haus a Whg A.11	
1. Obergeschoss	
5.5 Zimmerwohnung	
Bruttogeschossfläche:	151.7 m ²
Nettowohnfläche:	125.5 m ²
Loggia:	13.6 m ²
Keller:	10.0 m ²

Überbauung Zwyszigmatte	
Haus A Whg A.12	
1. Obergeschoss	
3.5 Zimmerwohnung	
Bruttogeschossfläche:	117.5 m ²
Nettowohnfläche:	96.8 m ²
Loggia:	13.5 m ²
Keller:	10.0 m ²



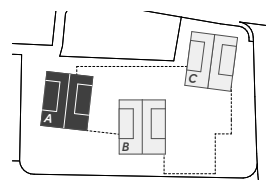
HAUS A

1. OBERGESCHOSS



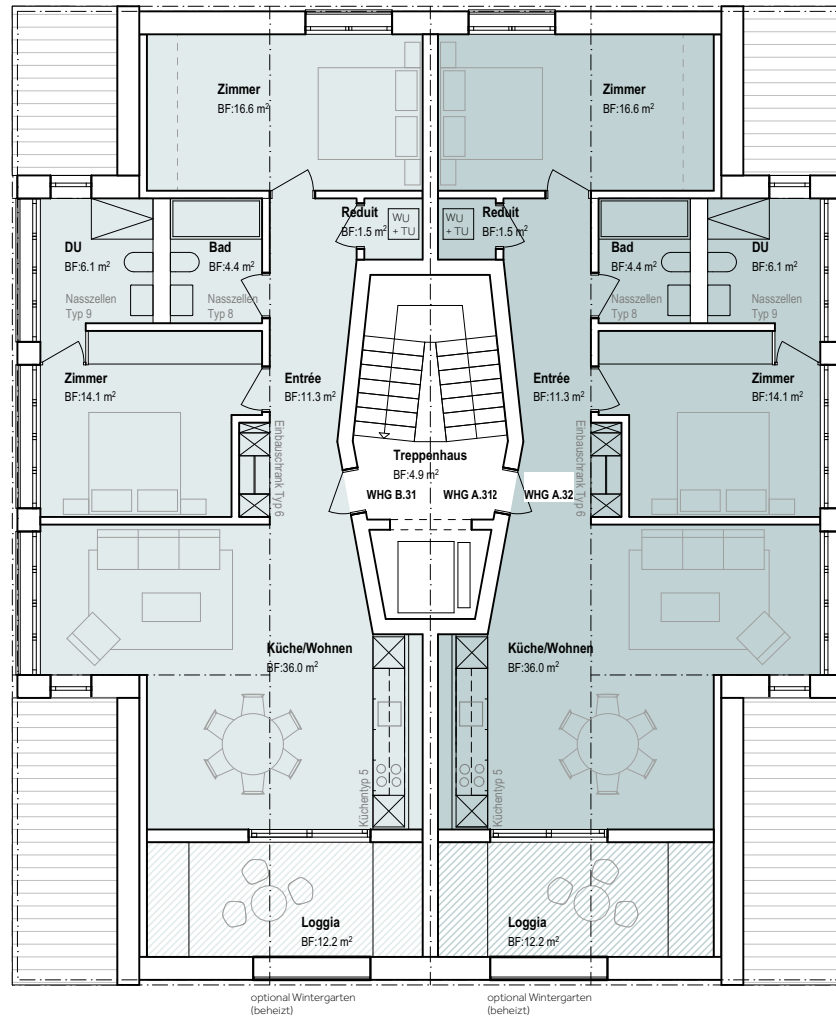
Überbauung Zwyszigmatte	
Haus A Whg A.21	
2. Obergeschoss	
5.5 Zimmerwohnung	
Bruttogeschossfläche:	151.7 m ²
Nettowohnfläche:	125.5 m ²
Loggia:	13.6 m ²
Keller:	10.0 m ²

Überbauung Zwyszigmatte	
Haus A Whg A.22	
2. Obergeschoss	
3.5 Zimmerwohnung	
Bruttogeschossfläche:	117.5 m ²
Nettowohnfläche:	96.8 m ²
Loggia:	13.5 m ²
Keller:	10.0 m ²



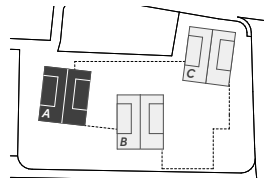
HAUS A

2. OBERGESCHOSS

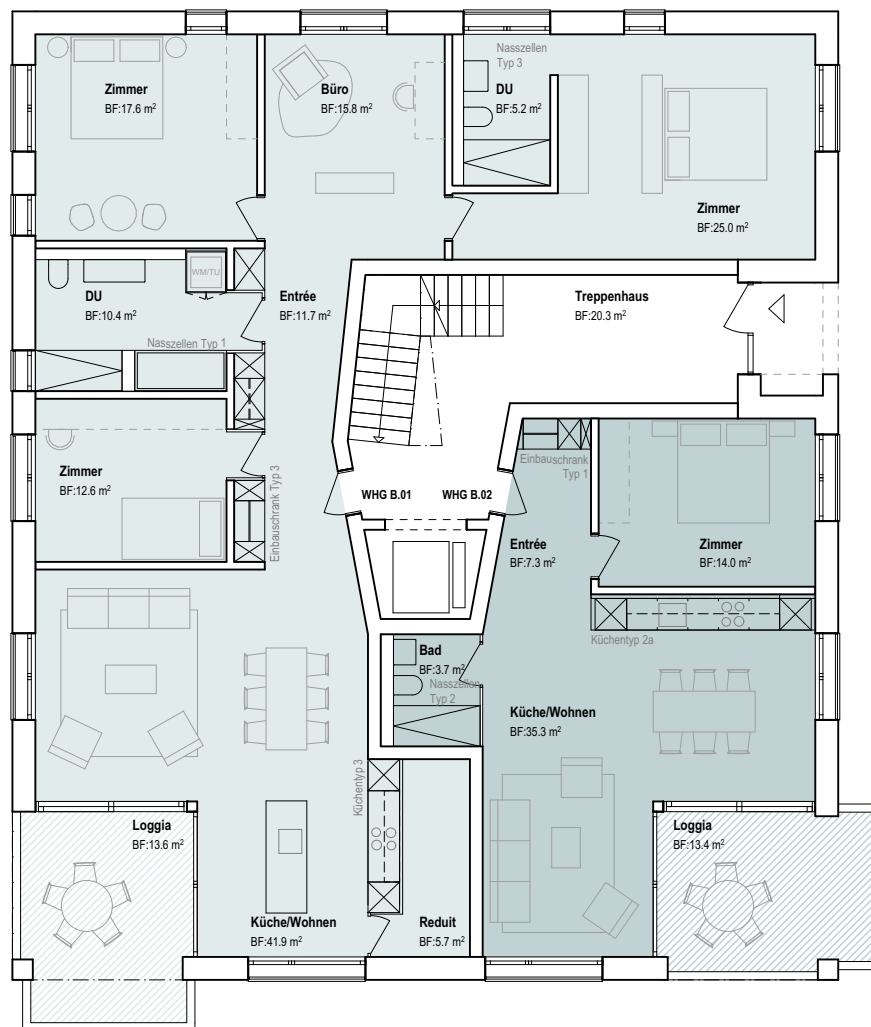


Überbauung Zwyszigmatte	
Haus A Whg A.31	
Dachgeschoss	
3.5 Zimmerwohnung	
Bruttogeschossfläche:	111.6 m ²
Nettowoohnfläche inkl. Reduit:	90.0 m ²
Loggia:	12.2 m ²
Keller:	10.0 m ²

Überbauung Zwyszigmatte	
Haus A Whg A.32	
Dachgeschoss	
3.5 Zimmerwohnung	
Bruttogeschossfläche:	111.6 m ²
Nettowoohnfläche inkl. Reduit:	90.0 m ²
Loggia:	12.2 m ²
Keller:	10.0 m ²

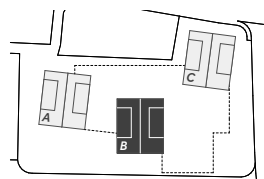


HAUS A
DACHGESCHOSS



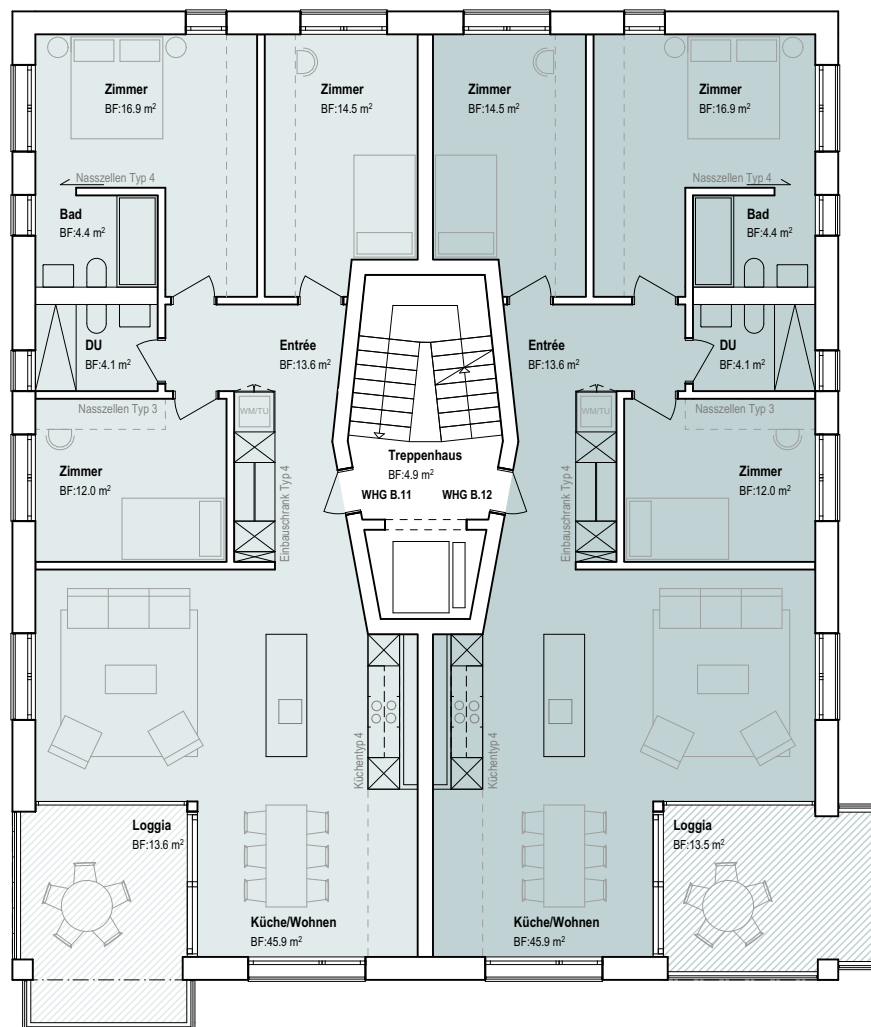
Überbauung Zwyszigmatte	
Haus B Whg B.01	
Erdgeschoss	
5.5 Zimmerwohnung	
Bruttogeschossfläche:	178.6 m ²
Nettowohnfläche inkl. Reduit:	145.9 m ²
Loggia:	13.6 m ²
Keller:	10.0 m ²

Überbauung Zwyszigmatte	
Haus B Whg B.02	
Erdgeschoss	
2.5 Zimmerwohnung	
Bruttogeschossfläche:	74.0 m ²
Nettowohnfläche:	60.3 m ²
Loggia:	13.4 m ²
Keller:	10.0 m ²



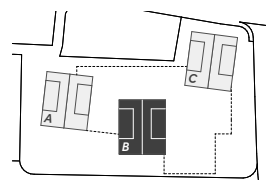
HAUS B

ERDGESCHOSS



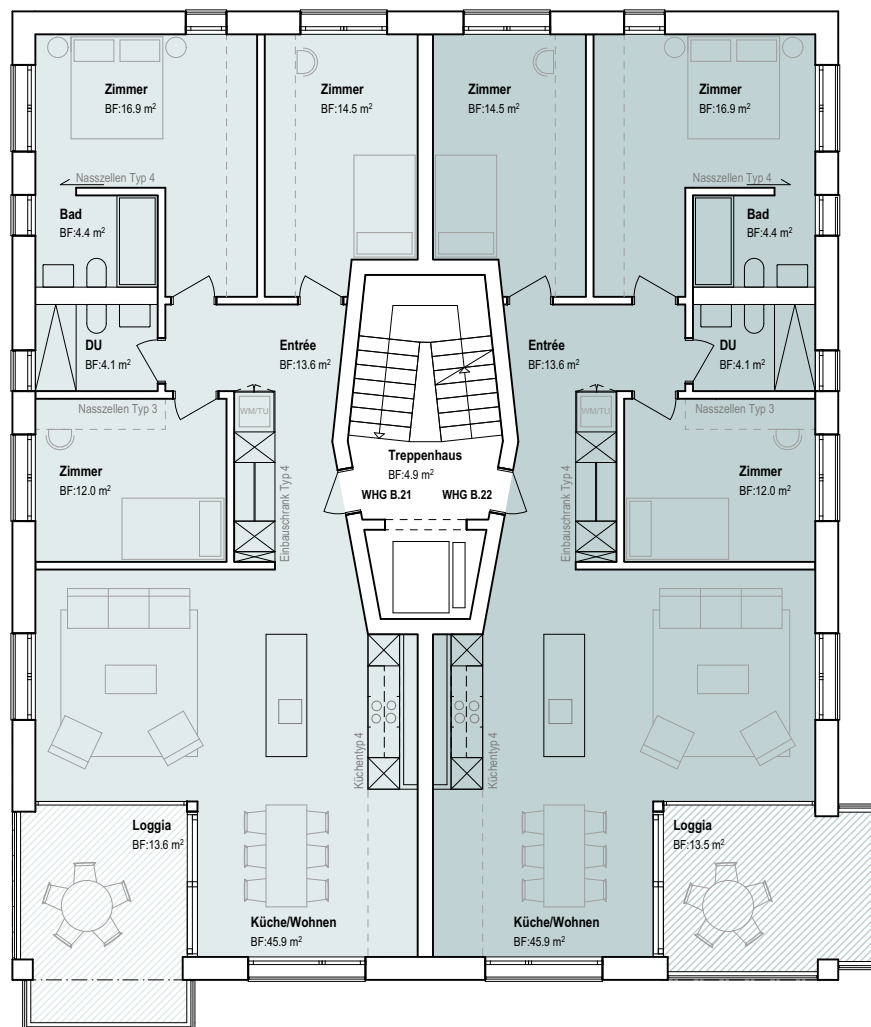
Überbauung Zwyszigmatte	
Haus B Whg B.11	
1. Obergeschoss	
4.5 Zimmerwohnung	
Bruttogeschossfläche:	134.6 m ²
Nettowohnfläche:	111.4 m ²
Loggia:	13.6 m ²
Keller:	10.0 m ²

Überbauung Zwyszigmatte	
Haus B Whg B.12	
1. Obergeschoss	
4.5 Zimmerwohnung	
Bruttogeschossfläche:	134.6 m ²
Nettowohnfläche:	111.4 m ²
Loggia:	13.5 m ²
Keller:	10.0 m ²



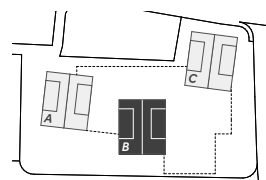
HAUS B

1. OBERGESCHOSS



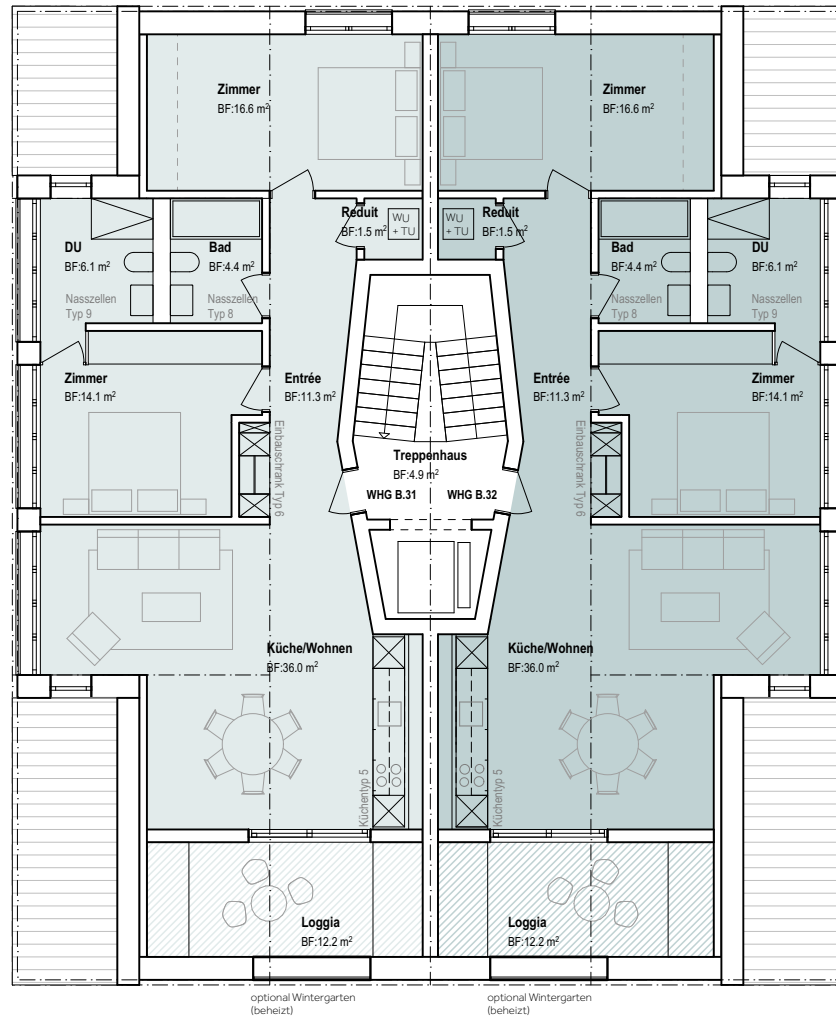
Überbauung Zwyszigmatte	
Haus B Whg B.21	
2. Obergeschoss	
4.5 Zimmerwohnung	
Bruttogeschossfläche:	134.6 m ²
Nettowohnfläche:	111.4 m ²
Loggia:	13.6 m ²
Keller:	10.0 m ²

Überbauung Zwyszigmatte	
Haus B Whg B.22	
2. Obergeschoss	
4.5 Zimmerwohnung	
Bruttogeschossfläche:	134.6 m ²
Nettowohnfläche:	111.4 m ²
Loggia:	13.5 m ²
Keller:	10.0 m ²



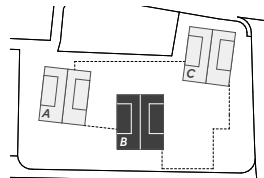
HAUS B

2. OBERGESCHOSS



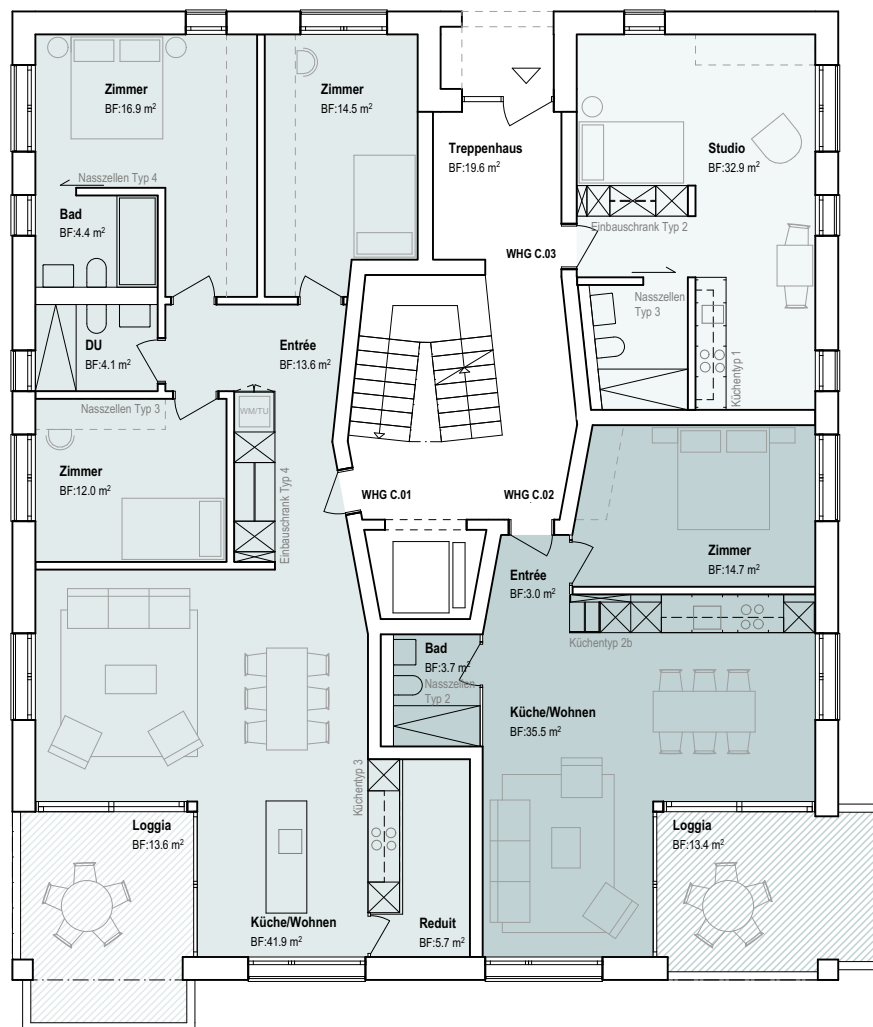
Überbauung Zwyszigmatte	
Haus B Whg B.31	
Dachgeschoss	
3.5 Zimmerwohnung	
Bruttogeschossfläche:	111.6 m ²
Nettowohnfläche inkl. Reduit:	90.0 m ²
Loggia:	12.2 m ²
Keller:	10.0 m ²

Überbauung Zwyszigmatte	
Haus B Whg B.32	
Dachgeschoss	
3.5 Zimmerwohnung	
Bruttogeschossfläche:	111.6 m ²
Nettowohnfläche inkl. Reduit:	90.0 m ²
Loggia:	12.2 m ²
Keller:	10.0 m ²



HAUS B

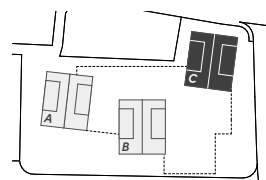
DACHGESCHOSS



Überbauung Zwyszigmatte	
Haus C Whg C.01	
Erdgeschoss	
4.5 Zimmerwohnung	
Bruttogeschossfläche:	137.5 m ²
Nettowohnfläche inkl. Reduit:	113.1 m ²
Loggia:	13.6 m ²
Keller:	10.0 m ²

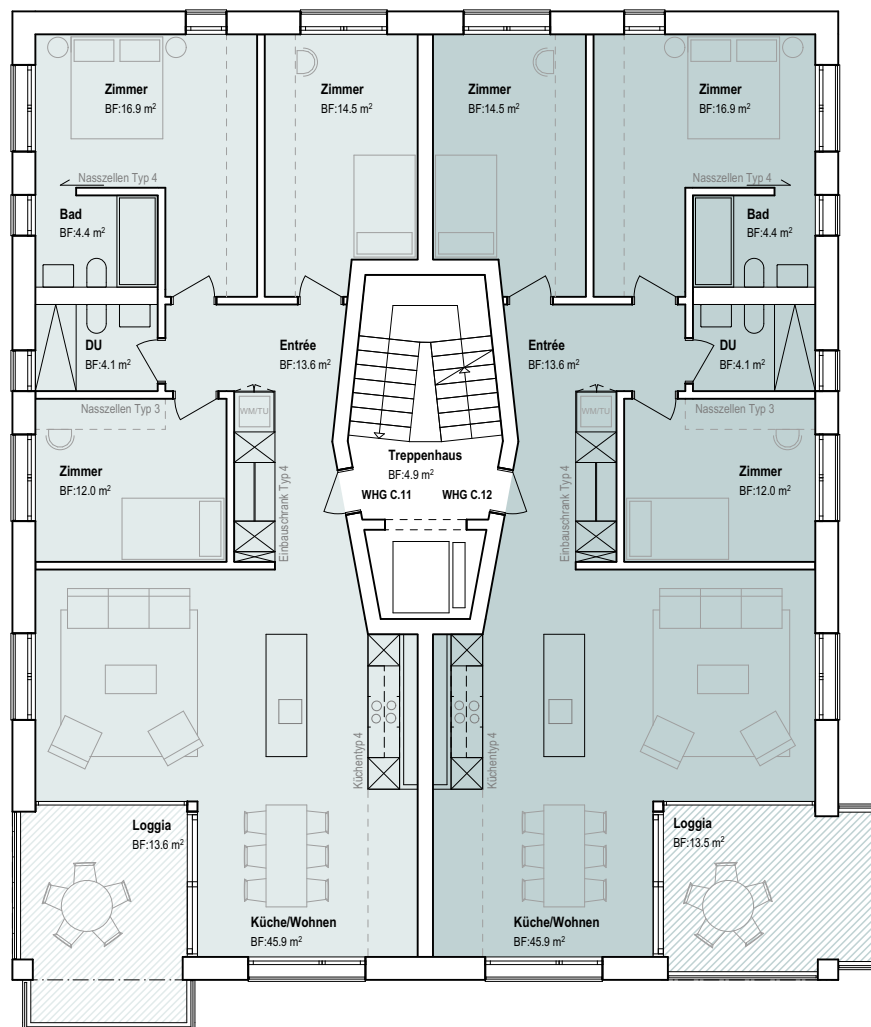
Überbauung Zwyszigmatte	
Haus C Whg C.02	
Erdgeschoss	
2.5 Zimmerwohnung	
Bruttogeschossfläche:	69.1 m ²
Nettowohnfläche:	56.9 m ²
Loggia:	13.4 m ²
Keller:	10.0 m ²

Überbauung Zwyszigmatte	
Haus C Whg C.03	
Erdgeschoss	
Studio	
Bruttogeschossfläche:	43.1 m ²
Nettowohnfläche:	32.9 m ²
Keller:	10.0 m ²



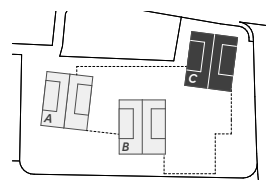
HAUS C

ERDGESCHOSS



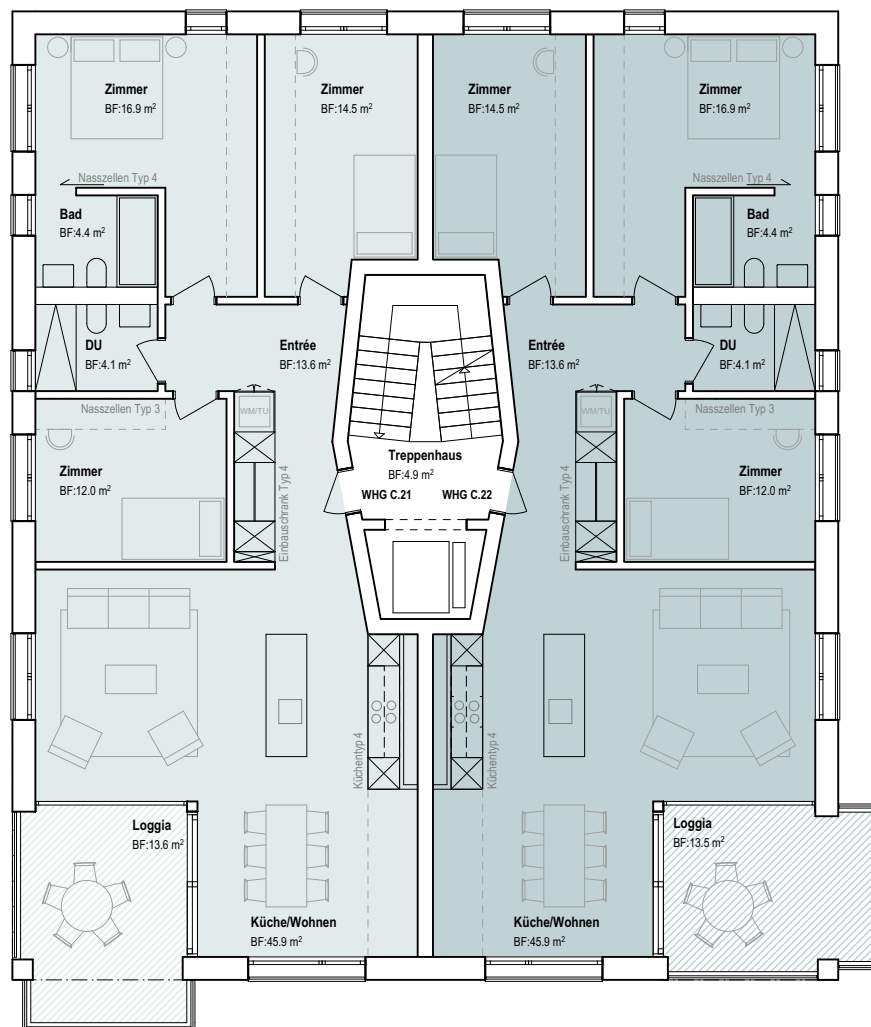
Überbauung Zwyszigmatte	
Haus C Whg C.11	
1. Obergeschoss	
4.5 Zimmerwohnung	
Bruttogeschossfläche:	134.6 m ²
Nettowohnfläche:	111.4 m ²
Loggia:	13.6 m ²
Keller:	10.0 m ²

Überbauung Zwyszigmatte	
Haus C Whg C.12	
1. Obergeschoss	
4.5 Zimmerwohnung	
Bruttogeschossfläche:	134.6 m ²
Nettowohnfläche:	111.4 m ²
Loggia:	13.5 m ²
Keller:	10.0 m ²



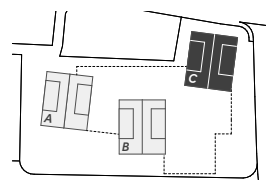
HAUS C

1. OBERGESCHOSS



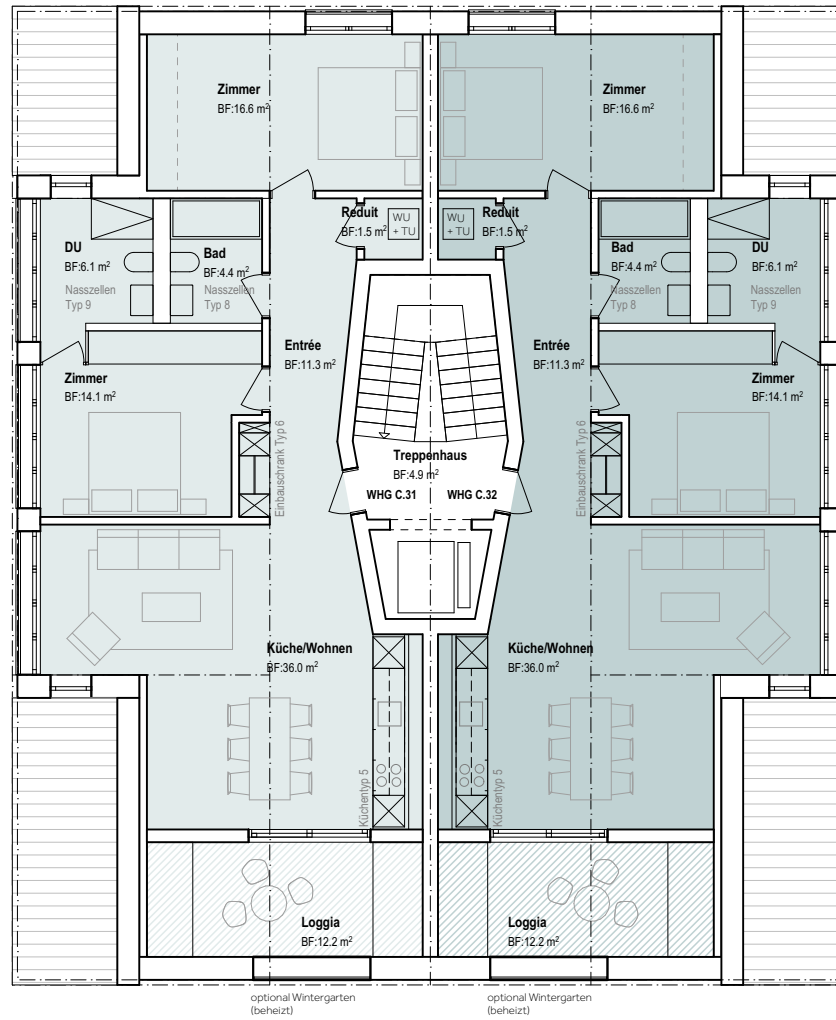
Überbauung Zwyszigmatte	
Haus C Whg C.21	
2. Obergeschoss	
4.5 Zimmerwohnung	
Bruttogeschossfläche:	134.6 m ²
Nettowohnfläche:	111.4 m ²
Loggia:	13.6 m ²
Keller:	10.0 m ²

Überbauung Zwyszigmatte	
Haus C Whg C.22	
2. Obergeschoss	
4.5 Zimmerwohnung	
Bruttogeschossfläche:	134.6 m ²
Nettowohnfläche:	111.4 m ²
Loggia:	13.5 m ²
Keller:	10.0 m ²



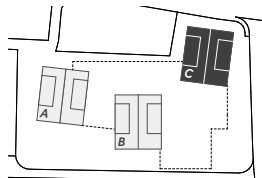
HAUS C

2. OBERGESCHOSS



Überbauung Zwyszigmatte	
Haus C Whg C.31	
Dachgeschoss	
3.5 Zimmerwohnung	
Bruttogeschossfläche:	111.6 m ²
Nettowohnfläche inkl. Reduit:	90.0 m ²
Loggia:	12.2 m ²
Keller:	10.0 m ²

Überbauung Zwyszigmatte	
Haus C Whg C.32	
Dachgeschoss	
3.5 Zimmerwohnung	
Bruttogeschossfläche:	111.6 m ²
Nettowohnfläche inkl. Reduit:	90.0 m ²
Loggia:	12.2 m ²
Keller:	10.0 m ²



HAUS C
DACHGESCHOSS







NORDFASSADE







VERKAUF

VERKAUF UND BAUHERRSCHAFT

ZwysSIGmatte AG
C/O GipsERGeschäft Franz Kempf AG
Gurtenmundstrasse 27
6460 Altdorf
Tel: 041 871 03 55
Mail: franzkeprivat@bluewin.ch

ARCHITEKTUR UND BAULEITUNG

hts architektur ag
Hellgasse 23
6460 Altdorf